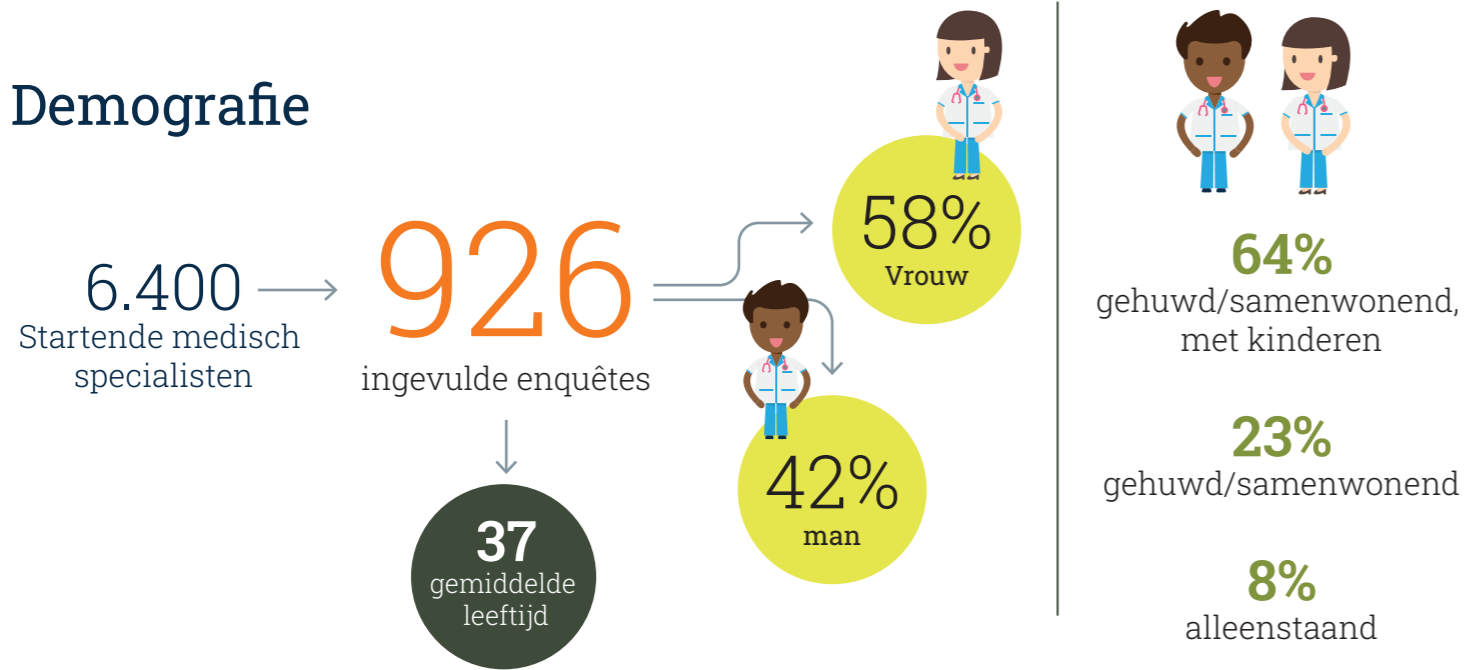


Enquete

Startende Medisch Specialist – 2023

Demografie



Werkloosheid arbeidsmarkt

3%

89% van de startende medisch specialisten is werkzaam in Nederland

Het percentage werkzaam in het buitenland is gedaald van 7% naar 5%

3% van alle respondenten heeft een functie buiten het primaire zorgproces

de **werkloosheid** is gestegen van 2% naar 3% ten opzichte van 2016

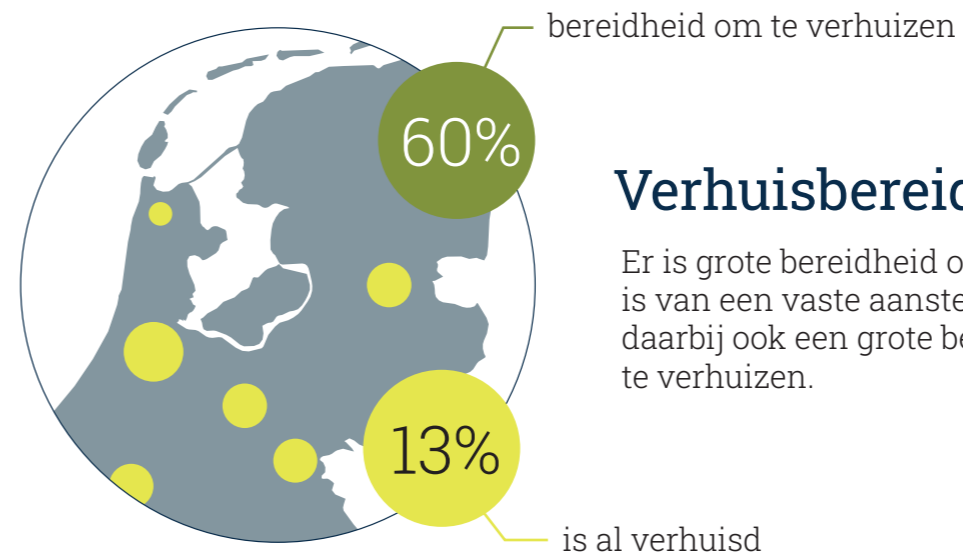
67% van de werkloze respondenten heeft een uitkering.

Bijna driekwart (72%) is minder dan drie maanden werkloos. 6% van de werklozen zit zes tot twaalf maanden zonder baan, voor 9% is dit meer dan een jaar.

Van de werkloze medisch specialisten maakt

47%

zich erg zorgen over de toekomst.



Verhuisbereidheid

Er is grote bereidheid om te verhuizen mits er sprake is van een vaste aanstelling ofwel zicht daarop. Er is daarbij ook een grote bereidheid van partners om mee te verhuizen.

Baanaanbod

Het baanaanbod sluit niet aan op de huidige wensen in baantype, uren en flexibiliteit. Het merendeel zou 31-40 uur per week willen werken.



Fellowship

13%

In totaal heeft 13% een fellowship constructie. Bij 22% van hen sluiten de werkzaamheden niet aan bij een fellowship, maar worden zij als chef de clinique ingezet. Het percentage van startende medisch specialisten in loondienst die werden onderbetaald was in 2016 nog 2%.

Discriminatie

22%

heeft het gevoel gehad binnen het specialisme te zijn gediscrimineerd om één of meerdere redenen. De meest voorkomende waren wegens het geslacht/zwangerschap, de arbeidsduur of contractvorm, huidskleur of nationaliteit, of vanwege de leeftijd.